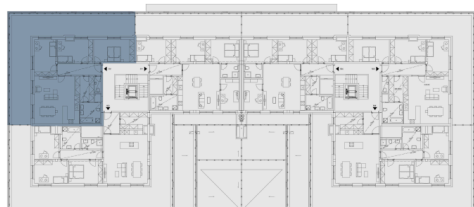




Půdorys podlaží



Pohled na dům



Zelené kaskády, Praha 9 - Hostavice

Byt 502

14 990 000 Kč vč. DPH**13 383 928 Kč bez DPH****4 + kk****5. NP****S, Z****Energetická náročnost budovy : B**

502.01	Předsíň	8.88 m ²
502.02	Obývací pokoj + kk	36.78 m ²
502.03	Ložnice	14.14 m ²
502.04	Ložnice	14.66 m ²
502.05	Ložnice	16.21 m ²
502.06	WC	2.1 m ²
502.07	Šatna	7.8 m ²
502.08	Koupelna	8.09 m ²
Vnitřní užitná plocha		108.66 m ²
Celková podlahová plocha		114.5 m ²
502.09	Terasa	85.9 m ²
Parkovací stání		2

Uvedená vyobrazení mají pouze ilustrativní charakter a nemusí zcela odpovídat stavebnětechnickému řešení jednotky. Zařízení a vybavení nejsou součástí dodávky. Podrobné informace na gartal.cz