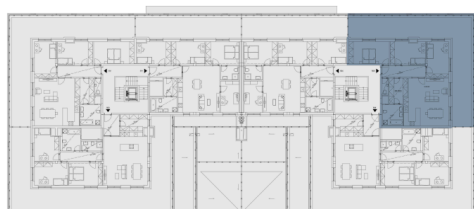




Půdorys podlaží



Pohled na dům



Zelené kaskády, Praha 9 - Hostavice

Byt 505

~~16 780 000~~**16 780 000 Kč vč. DPH****14 982 142 Kč bez DPH****4 + kk****5. NP****S, V****Energetická náročnost budovy: B**

505.01	Předsíň	8.88 m ²
505.02	Obývací pokoj + kk	36.78 m ²
505.03	Ložnice	14.14 m ²
505.04	Ložnice	14.66 m ²
505.05	Ložnice	16.21 m ²
505.06	WC	2.1 m ²
505.07	Šatna	7.8 m ²
505.08	Koupelna	8.09 m ²
	Vnitřní užitná plocha	108.66 m ²
	Celková podlahová plocha	114.5 m ²
505.09	Terasa	85.9 m ²
	Parkovací stání	2

Uvedená vyobrazení mají pouze ilustrativní charakter a nemusí zcela odpovídat stavebnětechnickému řešení jednotky. Zařízení a vybavení nejsou součástí dodávky. Podrobné informace na gartal.cz