

Prime Vršovice, Praha 10 - Vršovice

Ubytovací jednotka B209

3 636 300 Kč

Převod jednotky je osvobozen od DPH

1 + kk

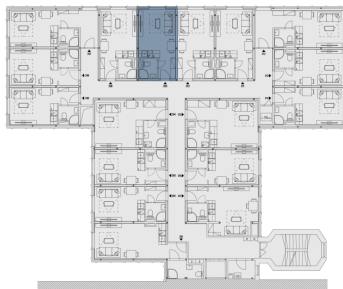
2. NP

S

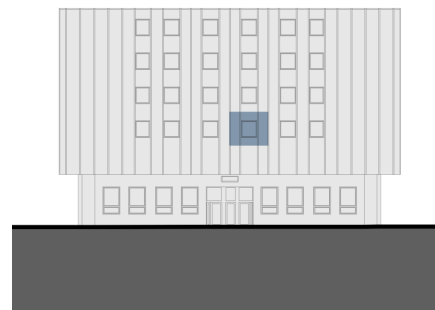
Energetická náročnost budovy: C

B209.1	Obývací pokoj + kk	15.6 m ²
B209.2	Koupelna	2.5 m ²
	Vnitřní užitná plocha	18.1 m ²
	Celková podlahová plocha	18.6 m ²
	Parkovací stání	Ne

Půdorys podlaží



Pohled na dům



Uvedená vyobrazení mají pouze ilustrativní charakter a nemusí zcela odpovídat stavebnětechnickému řešení jednotky. Zařízení a vybavení nejsou součástí dodávky. Podrobné informace na gartal.cz