

Prime Vršovice, Praha 10 - Vršovice

Accommodation unit B211

3 616 750 CZK

Unit transfer is exempt from VAT

1 + kk

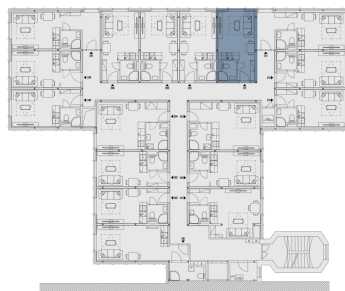
2 floor

N

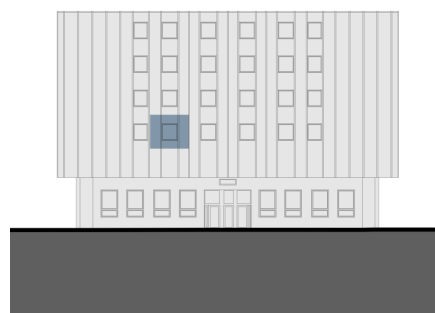
Energy performance rating: C

| | | |
|---------------|---------------------------|---------------------|
| B211.1 | Living room + kitchenette | 15.5 m ² |
| B211.2 | Bathroom | 2.4 m ² |
| Internal area | | 17.9 m ² |
| Total area | | 18.5 m ² |
| Parking | | No |

Floor space



View of the building



Uvedená vyobrazení mají pouze ilustrativní charakter a nemusí zcela odpovídat stavebnětechnickému řešení jednotky. Zařízení a vybavení nejsou součástí dodávky. Podrobné informace na gartal.cz