

Prime Vršovice, Praha 10 - Vršovice

## Ubytovací jednotka B213

**3 585 400 Kč**

Převod jednotky je osvobozen od DPH

1 + kk

2. NP

V

Energetická náročnost budovy: C

B213.1 Obývací pokoj + kk **15.2 m<sup>2</sup>**

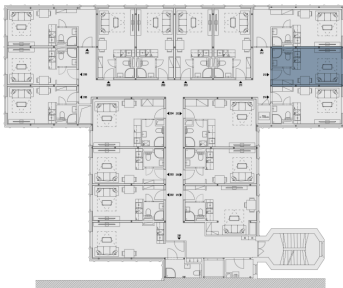
B213.2 Koupelna **2.4 m<sup>2</sup>**

Vnitřní užitná plocha **17.6 m<sup>2</sup>**

Celková podlahová plocha **18.2 m<sup>2</sup>**

Parkovací stání **Ne**

Půdorys podlaží



Pohled na dům



Uvedená vyobrazení mají pouze ilustrativní charakter a nemusí zcela odpovídat stavebnětechnickému řešení jednotky. Zařízení a vybavení nejsou součástí dodávky. Podrobné informace na [gartal.cz](http://gartal.cz)