

Prime Vršovice, Praha 10 - Vršovice

## Ubytovací jednotka B214

~~4 090 000~~

**4 090 000 Kč**

Převod jednotky je osvobozen od DPH

1 + kk

2. NP

V

Energetická náročnost budovy : C

B214.1 Obývací pokoj + kk **18.7 m<sup>2</sup>**

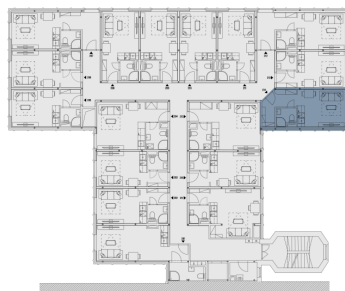
B214.2 Koupelna **2.5 m<sup>2</sup>**

Vnitřní užitná plocha **21.2 m<sup>2</sup>**

Celková podlahová plocha **21.9 m<sup>2</sup>**

Parkovací stání **Ne**

Půdorys podlaží



Pohled na dům



Uvedená vyobrazení mají pouze ilustrativní charakter a nemusí zcela odpovídat stavebnětechnickému řešení jednotky. Zařízení a vybavení nejsou součástí dodávky. Podrobné informace na [gartal.cz](http://gartal.cz)