

Prime Vršovice, Praha 10 - Vršovice

## Ubytovací jednotka B309

3 690 026 Kč

Převod jednotky je osvobozen od DPH

1 + kk

3. NP

S

Energetická náročnost budovy: C

B309.1 Obývací pokoj + kk **15.6 m<sup>2</sup>**

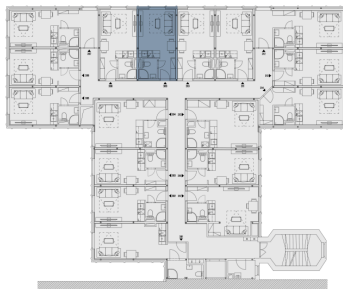
B309.2 Koupelna **2.5 m<sup>2</sup>**

Vnitřní užitná plocha **18.1 m<sup>2</sup>**

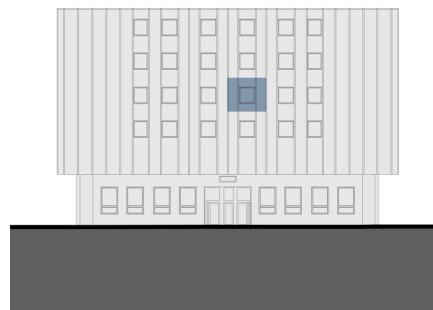
Celková podlahová plocha **18.6 m<sup>2</sup>**

Parkovací stání **Na vyžádání**

Půdorys podlaží



Pohled na dům



Uvedená vyobrazení mají pouze ilustrativní charakter a nemusí zcela odpovídat stavebnětechnickému řešení jednotky. Zařízení a vybavení nejsou součástí dodávky. Podrobné informace na [gartal.cz](https://gartal.cz)