

Prime Vršovice, Praha 10 - Vršovice

## Ubytovací jednotka B405

**3 734 828 Kč**

Převod jednotky je osvobozen od DPH

1 + kk

4. NP

Z

Energetická náročnost budovy: C

B405.1 Obývací pokoj + kk **15.5 m<sup>2</sup>**

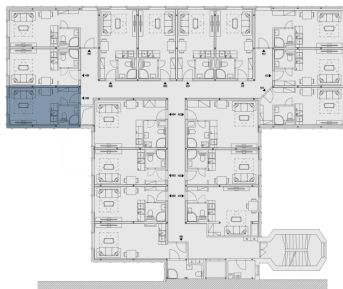
B405.2 Koupelna **2.5 m<sup>2</sup>**

Vnitřní užitná plocha **18 m<sup>2</sup>**

Celková podlahová plocha **18.6 m<sup>2</sup>**

Parkovací stání **Na vyžádání**

Půdorys podlaží



Pohled na dům



Uvedená vyobrazení mají pouze ilustrativní charakter a nemusí zcela odpovídat stavebnětechnickému řešení jednotky. Zařízení a vybavení nejsou součástí dodávky. Podrobné informace na [gartal.cz](http://gartal.cz)