

409

Prime Vršovice, Praha 10 - Vršovice

Ubytovací jednotka B409

3 783 207 Kč

Převod jednotky je osvobozen od DPH

1 + kk

4. NP

S

Energetická náročnost budovy: C

B409.1	Obývací pokoj + kk	15.6 m ²
--------	--------------------	---------------------

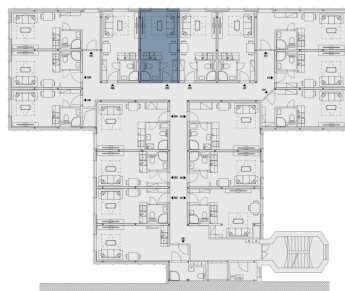
B409.2	Koupelna	2.5 m ²
--------	----------	--------------------

Vnitřní užitná plocha	18.1 m ²
-----------------------	---------------------

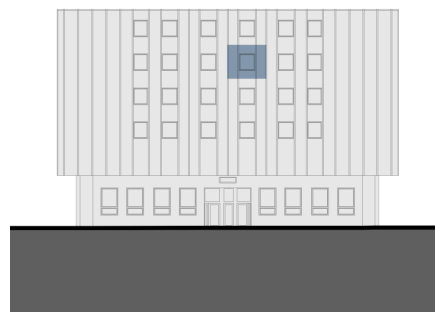
Celková podlahová plocha	18.6 m ²
--------------------------	---------------------

Parkovací stání	Na vyžádání
-----------------	-------------

Půdorys podlaží



Pohled na dům



Uvedená vyobrazení mají pouze ilustrativní charakter a nemusí zcela odpovídat stavebnětechnickému řešení jednotky. Zařízení a vybavení nejsou součástí dodávky. Podrobné informace na gartal.cz