

Prime Vršovice, Praha 10 - Vršovice

## Ubytovací jednotka B415

4 298 711 Kč

Převod jednotky je osvobozen od DPH

1 + kk

4. NP

V

Energetická náročnost budovy: C

B415.1 Obývací pokoj + kk 20 m<sup>2</sup>

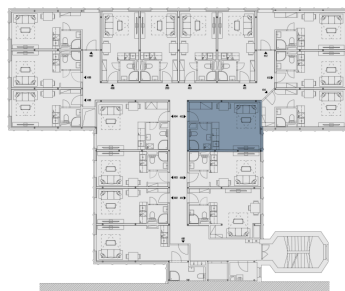
B415.2 Koupelna 3.9 m<sup>2</sup>

Vnitřní užitná plocha 23.9 m<sup>2</sup>

Celková podlahová plocha 24.6 m<sup>2</sup>

Parkovací stání Na vyžádání

Půdorys podlaží



Pohled na dům



Uvedená vyobrazení mají pouze ilustrativní charakter a nemusí zcela odpovídat stavebnětechnickému řešení jednotky. Zařízení a vybavení nejsou součástí dodávky. Podrobné informace na [gartal.cz](https://gartal.cz)