

Prime Vršovice, Praha 10 - Vršovice

## Ateliér B509

~~3 830 000~~

**3 830 000 Kč**

Převod jednotky je osvobozen od DPH

1 + kk

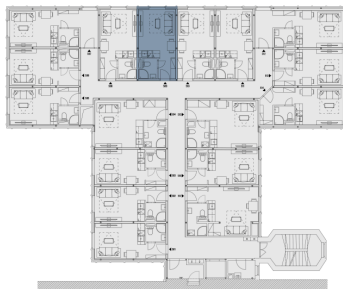
5. NP

S

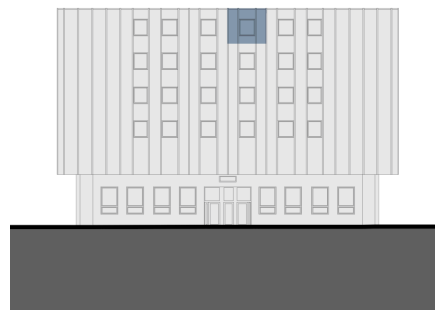
Energetická náročnost budovy : C

B509.1	Obývací pokoj + kk	15.6 m <sup>2</sup>
B509.2	Koupelna	2.5 m <sup>2</sup>
	Vnitřní užitná plocha	18.1 m <sup>2</sup>
	Celková podlahová plocha	18.6 m <sup>2</sup>
	Parkovací stání	Na vyžádání

Půdorys podlaží



Pohled na dům



Uvedená vyobrazení mají pouze ilustrativní charakter a nemusí zcela odpovídat stavebnětechnickému řešení jednotky. Zařízení a vybavení nejsou součástí dodávky. Podrobné informace na [gartal.cz](http://gartal.cz)