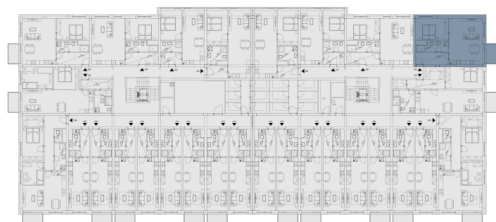


225 ▲

Půdorys podlaží



Pohled na dům



Zelené kaskády, Praha 9 - Hostavice

# Byt 225

~~7 340 000~~**7 340 000 Kč vč. DPH****6 553 571 Kč bez DPH**

2 + kk

2. NP

S, V

Energetická náročnost budovy: B

225.01	Předsíň	7.1 m <sup>2</sup>
225.02	Obývací pokoj + kk	27.59 m <sup>2</sup>
225.03	Ložnice	12.64 m <sup>2</sup>
225.04	Koupelna	5.6 m <sup>2</sup>
Vnitřní užitná plocha		52.93 m <sup>2</sup>
Celková podlahová plocha		55.8 m <sup>2</sup>
225.05	Balkon	3.5 m <sup>2</sup>

Parkovací stání **1**

Uvedená vyobrazení mají pouze ilustrativní charakter a nemusí zcela odpovídat stavebnětechnickému řešení jednotky. Zařízení a vybavení nejsou součástí dodávky. Podrobné informace na [gartal.cz](http://gartal.cz)