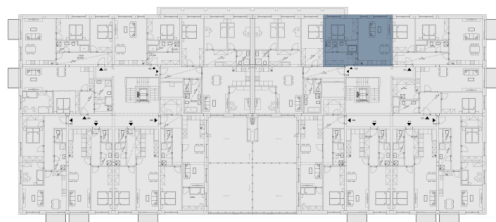


Půdorys podlaží



Pohled na dům



Zelené kaskády, Praha 9 - Hostavice

**Byt 315**

6 907 504

**6 907 504 Kč vč. DPH****6 167 414 Kč bez DPH****2 + kk****3. NP****S****Energetická náročnost budovy: B**

315.01	Předsíň	<b>6.89 m<sup>2</sup></b>
315.02	Obývací pokoj + kk	<b>26.82 m<sup>2</sup></b>
315.03	Ložnice	<b>12.28 m<sup>2</sup></b>
315.04	Koupelna	<b>5.41 m<sup>2</sup></b>
Vnitřní užitná plocha		<b>51.4 m<sup>2</sup></b>
Celková podlahová plocha		<b>54.25 m<sup>2</sup></b>
Parkovací stání		<b>1</b>

Uvedená vyobrazení mají pouze ilustrativní charakter a nemusí zcela odpovídat stavebnětechnickému řešení jednotky. Zařízení a vybavení nejsou součástí dodávky. Podrobné informace na [gartal.cz](http://gartal.cz)