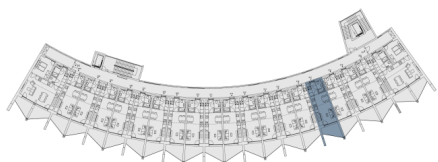




План этажа

План дома



City Lofts Chodov, Praha 4 - Chodov

# Квартира 317

**7 996 202 КЃ вкл. НДС****7 139 466 КЃ без НДС**

2(1)+kk

2 этаж

Рейтинг энергоэффективности : B

317.01	Прихожая	4 м <sup>2</sup>
317.02	Ванная	2.5 м <sup>2</sup>
317.03	Гостиная + кухонный угол	20.6 м <sup>2</sup>
317.04	Галерея (с расширением)	14.1 м <sup>2</sup>
	Полезная площадь	41.2 м <sup>2</sup>
	Общая площадь	28.6 м <sup>2</sup>
	Общая используемая площадь	43.3 м <sup>2</sup>
317.05	Лоджия	8.5 м <sup>2</sup>
	Парковка	По запросу

Данные изображения носят исключительно иллюстративный характер и могут не полностью соответствовать техническому решению объекта. Оборудование и мебель не входят в комплект поставки. Подробная информация на [gartal.cz](http://gartal.cz)