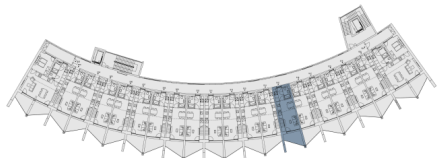




План этажа

План дома



City Lofts Chodov, Praha 4 - Chodov

# Квартира 515

**8 464 694 КЃ вкл. НДС****7 557 762 КЃ без НДС****2 + кк****4 этаж****Рейтинг энергоэффективности : B**

515.01	Прихожая	4 м <sup>2</sup>
515.02	Ванная	2.5 м <sup>2</sup>
515.03	Гостиная + кухонный угол	20.6 м <sup>2</sup>
515.04	Галерея (с расширением)	14.1 м <sup>2</sup>
	Полезная площадь	41.2 м <sup>2</sup>
	Общая площадь	28.6 м <sup>2</sup>
	Общая используемая площадь	43.3 м <sup>2</sup>
515.05	Лоджия	8.5 м <sup>2</sup>
	Парковка	По запросу

Данные изображения носят исключительно иллюстративный характер и могут не полностью соответствовать техническому решению объекта. Оборудование и мебель не входят в комплект поставки. Подробная информация на [gartal.cz](http://gartal.cz)