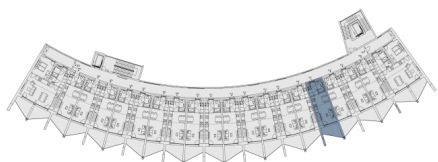




План этажа

План дома



City Lofts Chodov, Praha 4 - Chodov

# Квартира 517

**8 435 563 Кč** вкл. НДС

7 531 752 Кč без НДС

2 + кк

4 этаж

Рейтинг энергоэффективности : B

517.01	Прихожая	4 м <sup>2</sup>
517.02	Ванная	2.5 м <sup>2</sup>
517.03	Гостиная + кухонный угол	20.6 м <sup>2</sup>
517.04	Галерея (с расширением)	14.1 м <sup>2</sup>
Полезная площадь		41.2 м <sup>2</sup>
Общая площадь		28.6 м <sup>2</sup>
Общая используемая площадь		43.3 м <sup>2</sup>
517.05	Лоджия	8.5 м <sup>2</sup>
Парковка	По запросу	

Данные изображения носят исключительно иллюстративный характер и могут не полностью соответствовать техническому решению объекта. Оборудование и мебель не входят в комплект поставки. Подробная информация на [gartal.cz](http://gartal.cz)