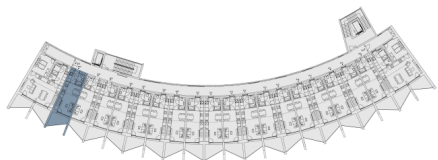




План этажа

План дома



City Lofts Chodov, Praha 4 - Chodov

Квартира 603

8 602 027 КЃ вкл. НДС**7 680 381 КЃ без НДС****2 + кк****5 этаж****Рейтинг энергоэффективности : B**

603.01	Прихожая	4 м ²
603.02	Ванная	2.5 м ²
603.03	Гостиная + кухонный угол	20.6 м ²
603.04	Галерея (с расширением)	14.1 м ²
	Полезная площадь	41.2 м ²
	Общая площадь	28.6 м ²
	Общая используемая площадь	43.3 м ²
603.05	Лоджия	8.5 м ²
	Парковка	По запросу

Данные изображения носят исключительно иллюстративный характер и могут не полностью соответствовать техническому решению объекта. Оборудование и мебель не входят в комплект поставки. Подробная информация на gartal.cz