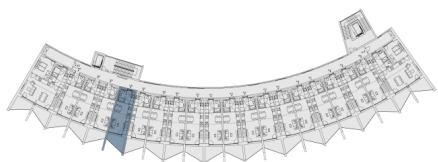




План этажа

План дома



City Lofts Chodov, Praha 4 - Chodov

Квартира 606

8 759 807 КЃ вкл. НДС**7 821 256 КЃ без НДС****2 + кк****5 этаж****Рейтинг энергоэффективности : B**

606.01	Прихожая	4 м ²
606.02	Ванная	2.5 м ²
606.03	Гостиная + кухонный угол	20.6 м ²
606.04	Галерея (с расширением)	14.1 м ²
Полезная площадь		41.2 м ²
Общая площадь		28.6 м ²
Общая используемая площадь		43.3 м ²
606.05	Лоджия	8.5 м ²
Парковка		1

Данные изображения носят исключительно иллюстративный характер и могут не полностью соответствовать техническому решению объекта. Оборудование и мебель не входят в комплект поставки. Подробная информация на gartal.cz