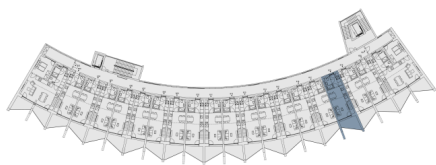




План этажа

План дома



City Lofts Chodov, Praha 4 - Chodov

Квартира 618

8 632 199 КЃ вкл. НДС

7 707 320 КЃ без НДС

2 + кк 5 этаж Рейтинг энергоэффективности : B

618.01	Прихожая	4 м²
618.02	Ванная	2.5 м²
618.03	Гостиная + кухонный угол	20.6 м²
618.04	Галерея (с расширением)	14.1 м²
Полезная площадь		41.2 м²
Общая площадь		28.6 м²
Общая используемая площадь		43.3 м²
618.05	Лоджия	8.5 м²
Парковка		По запросу

Данные изображения носят исключительно иллюстративный характер и могут не полностью соответствовать техническому решению объекта. Оборудование и мебель не входят в комплект поставки. Подробная информация на gartal.cz