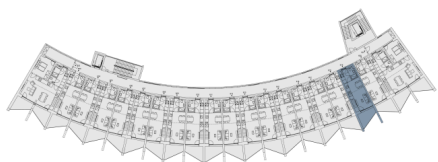




План этажа

План дома



City Lofts Chodov, Praha 4 - Chodov

# Квартира 619

**8 615 552 КЃ вкл. НДС****7 692 457 КЃ без НДС****2 + кк****5 этаж****Рейтинг энергоэффективности : B**

619.01	Прихожая	4 м <sup>2</sup>
619.02	Ванная	2.5 м <sup>2</sup>
619.03	Гостиная + кухонный угол	20.6 м <sup>2</sup>
619.04	Галерея (с расширением)	14.1 м <sup>2</sup>
Полезная площадь		41.2 м <sup>2</sup>
Общая площадь		28.6 м <sup>2</sup>
Общая используемая площадь		43.3 м <sup>2</sup>
619.05	Лоджия	8.5 м <sup>2</sup>
Парковка	По запросу	

Данные изображения носят исключительно иллюстративный характер и могут не полностью соответствовать техническому решению объекта. Оборудование и мебель не входят в комплект поставки. Подробная информация на [gartal.cz](http://gartal.cz)