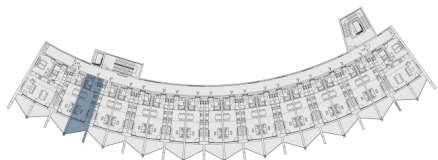




План этажа



План дома



City Lofts Chodov, Praha 4 - Chodov

# Квартира 704

**8 787 218 КЃ вкл. НДС****7 845 730 КЃ без НДС****2 + кк****6 этаж****Рейтинг энергоэффективности : B**

704.01	Прихожая	4 м <sup>2</sup>
704.02	Ванная	2.5 м <sup>2</sup>
704.03	Гостиная + кухонный угол	20.6 м <sup>2</sup>
704.04	Галерея (с расширением)	14.1 м <sup>2</sup>
Полезная площадь		41.2 м <sup>2</sup>
Общая площадь		28.6 м <sup>2</sup>
Общая используемая площадь		43.3 м <sup>2</sup>
Парковка		1

Данные изображения носят исключительно иллюстративный характер и могут не полностью соответствовать техническому решению объекта. Оборудование и мебель не входят в комплект поставки. Подробная информация на [gartal.cz](http://gartal.cz)