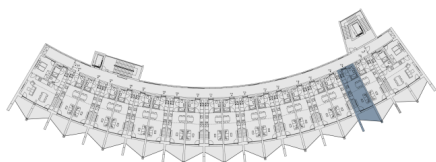




План этажа

План дома



City Lofts Chodov, Praha 4 - Chodov

# Квартира 719

**8 903 168 КЃ вкл. НДС****7 949 257 КЃ без НДС****2 + кк****6 этаж****Рейтинг энергоэффективности : B**

719.01	Прихожая	4 м <sup>2</sup>
719.02	Ванная	2.5 м <sup>2</sup>
719.03	Гостиная + кухонный угол	20.6 м <sup>2</sup>
719.04	Галерея (с расширением)	14.1 м <sup>2</sup>
Полезная площадь		41.2 м <sup>2</sup>
Общая площадь		28.6 м <sup>2</sup>
Общая используемая площадь		43.3 м <sup>2</sup>
719.05	Лоджия	8.5 м <sup>2</sup>
Парковка		1

Данные изображения носят исключительно иллюстративный характер и могут не полностью соответствовать техническому решению объекта. Оборудование и мебель не входят в комплект поставки. Подробная информация на [gartal.cz](http://gartal.cz)